



Федеральное государственное унитарное предприятие

"Российский государственный центр инвентаризации и учета объектов недвижимости-"

Федеральное БТИ"

Филиал ФГУП "Ростехинвентаризация-Федеральное БТИ" по Ханты--Мансийскому АО-ЮГРА

ЮГОРСКОЕ ОТДЕЛЕНИЕ

## ТЕХНИЧЕСКИЙ ПАСПОРТ

на

здание

(вид объекта учета)

Штаб

(наименование объекта)

### Адрес (местоположение) объекта

Субъект Российской Федерации	Ханты-Мансийский автономный округ-Югра	
Район		
Муниципальное образование	тип	городской округ
	наименование	Югорск
Населенный пункт	тип	г.
	наименование	Югорск
Улица (проспект, переулок т.д.)	тип	
	наименование	Югорск-2
Номер дома	32	
Номер корпуса	-	
Номер строения	-	
Литера	А	
Иное описание местоположения	-	

### Сведения о ранее произведенной постановке на технический учет ОТИ

Инвентарный номер	2486
Кадастровый номер	

Штамп органа государственного технического учета о внесении сведений в единый государственный реестр объектов капитального строительства (ЕГРОКС)

Наименование учетного органа	ФГУП "Ростехинвентаризация-Федеральное БТИ"
Инвентарный номер	
Кадастровый номер	
Дата внесения сведений в реестр	

Паспорт составлен по состоянию на

13.03.2014 г.

Руководитель

М.П.



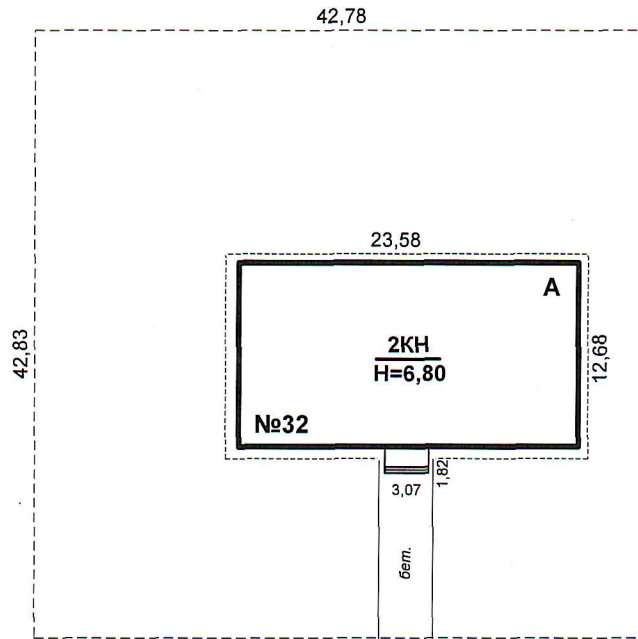
*[Handwritten signature]*

Зарецкая Г.В.

(Фамилия И.О.)



**План земельного участка М 1:500**



Югорское отделение филиала ФГУП «Ростехинвентаризация - Федеральное БТИ» по Ханты-Мансийскому автономному округу - Югра		<b>Инвентарный №2486</b>	
Лист № _____	План земельного участка строения лит. А, район Югорск-2, д.32, г. Югорск.		Масштаб 1:500
Дата	Исполнитель	Ф.И.О.	Подпись
26.02.2014г.	Выполнил	Цыбина А.В.	<i>Цыбина А.В.</i>
	Проверил	Зарецкая Г.В.	<i>Зарецкая Г.В.</i>
	Начальник	Зарецкая Г.В.	<i>Зарецкая Г.В.</i>

## Общие сведения

Назначение не жилое

Использование не используется

Количество мест (мощность), \_\_\_\_\_

а) \_\_\_\_\_

б) \_\_\_\_\_

в) \_\_\_\_\_

г) \_\_\_\_\_

## Исчисление площадей и объёмов здания и его частей (подвалов, пристроек и т.п.)

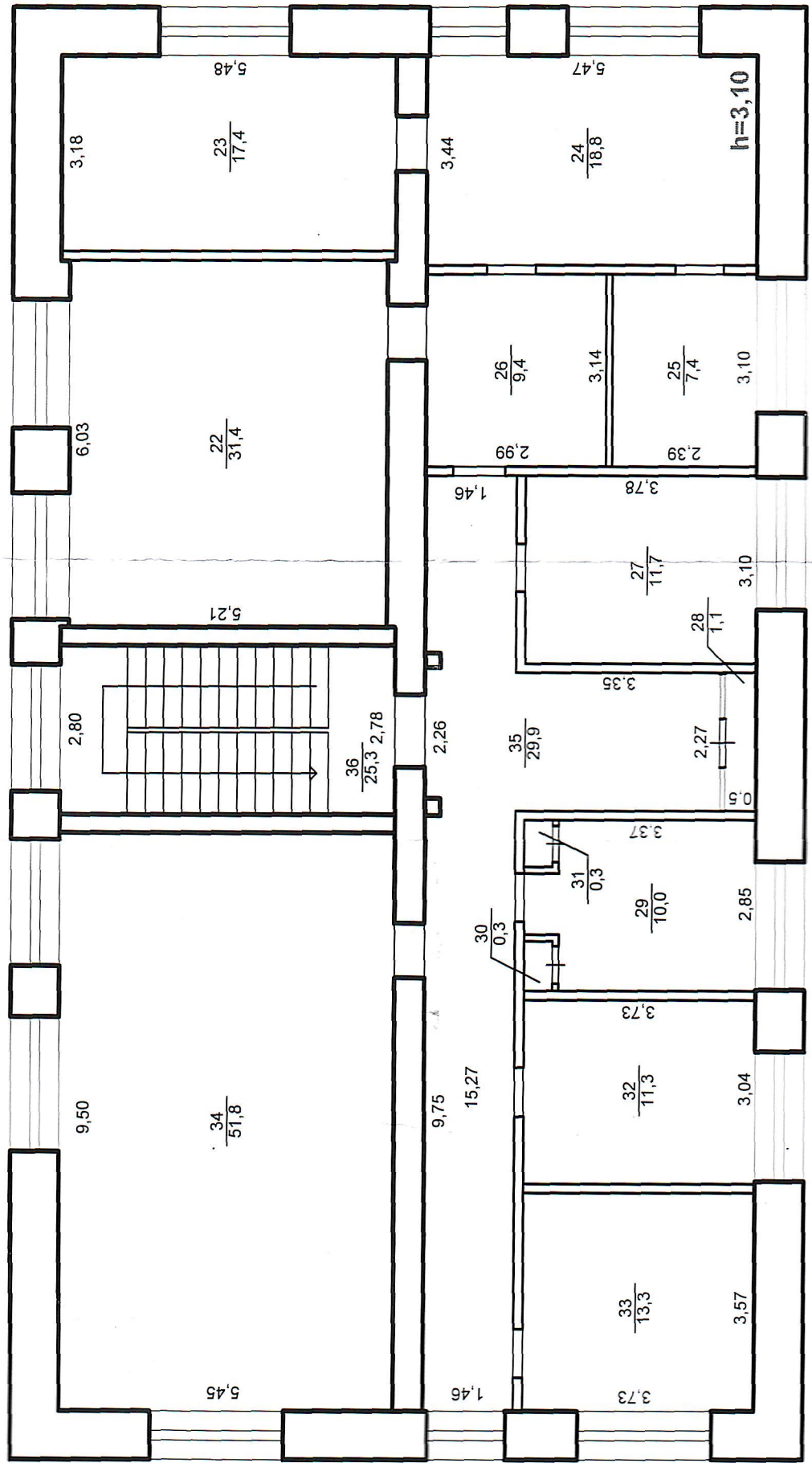
Литера по плану	Наименование здания и его частей	Формулы для подсчёта площадей по наружному обмеру	Площадь (кв.м)	Высота (м)	Объём (куб.м)
1	2	3	4	5	6
A	Штаб	1	23,58*12,68	6,80	2033
		крыльцо	3,07*1,82	0,00	0

## Описание зданий и сооружений

Литера по плану	Наименование	По наружному обмеру		Характеристика конструктивных элементов				
				фундамент	стены	перекрытия	крыша	полы
		площадь (кв.м)	объём (куб.м)					
1	2	3	4	5	6	7	8	9
A	Штаб	304,6	2033	железобетонные	Кирпичные	железобетонные	шиферная по деревянным стропилам	Линолеум по дощатому основанию

План строения М 1:100

2 этаж





## ЭКСПЛИКАЦИЯ К ПОЭТАЖНОМУ ПЛАНУ СТРОЕНИЯ

Этаж по плану:	Этаж:	Номер помещения	Номер по плану строения	Назначение	Формула подсчета частей помещения по внутреннему обмеру:	Площади			Высота	Примечание
						Общая:	основная:	вспомогательная:		
A	I	1	1	тамбур	1,14*2,1	2,4	2,4		3,2	
		1	2	коридор	2,1*2,46+22,24*1,46	37,6	37,6		3,2	
		1	3	помещение	3,58*3,74	13,4	13,4		3,2	
		1	4	помещение	2,55*3,75	9,6	9,6		3,2	
		1	5	помещение	3,52*3,12+0,89*0,57	11,5	11,5		3,2	
		1	6	помещение	0,37*0,57	0,2	0,2		3,2	
		1	7	помещение	0,55*2,07	1,1	1,1		3,2	
		1	8	помещение	5,38*3,83	20,6	20,6		3,2	
		1	9	помещение	2,83*5,53	15,6	15,6		3,2	
		1	10	помещение	1,23*2,54	3,1	3,1		3,2	
		1	11	помещение	1,33*0,99	1,3	1,3		3,2	
		1	12	помещение	1,36*1,36	1,8	1,8		3,2	
		1	13	помещение	2,6*2,63	6,8	6,8		3,2	
		1	14	помещение	2,6*5,47	14,2	14,2		3,2	
		1	15	помещение	3,25*5,49	17,8	17,8		3,2	
		1	16	помещение	3,28*5,47	17,9	17,9		3,2	
		1	17	помещение	3,32*3,63	12,1	12,1		3,2	
		1	18	помещение	3,12*2,7+0,95*0,95	9,3	9,3		3,2	
		1	19	помещение	0,93*0,79	0,7	0,7		3,2	
		1	20	помещение	1,34*0,93	1,2	1,2		3,2	
		1	21	помещение	2,92*3,69	10,8	10,8		3,2	
<b>Итого по помещению 1</b>						<b>209</b>	<b>209</b>	<b>0</b>		
<b>Итого по этажу I</b>						<b>209</b>	<b>209</b>	<b>0</b>		
	II	1	22	помещение	6,03*5,21	31,4	31,4		3,1	
		1	23	помещение	3,18*5,48	17,4	17,4		3,1	
		1	24	помещение	5,47*3,44	18,8	18,8		3,1	
		1	25	помещение	2,39*3,1	7,4	7,4		3,1	
		1	26	помещение	3,14*2,99	9,4	9,4		3,1	
		1	27	помещение	3,10*3,78	11,7	11,7		3,1	
		1	28	помещение	2,27*0,5	1,1	1,1		3,1	
		1	29	помещение	2,85*3,37+1,01*0,39	10	10		3,1	
		1	30	помещение	0,35*0,95	0,3	0,3		3,1	
		1	31	помещение	0,37*0,85	0,3	0,3		3,1	
		1	32	помещение	3,04*3,73	11,3	11,3		3,1	
		1	33	помещение	3,57*3,73	13,3	13,3		3,1	

## ЭКСПЛИКАЦИЯ К ПОЭТАЖНОМУ ПЛАНУ СТРОЕНИЯ

Литера плана:	Этаж:	Номер помеще- ния	Номер по плану строе- ния	Назначение	Формула подсчета частей помещения по внутреннему обмеру:	Площади			Высота	Примечание
						Общая:	основная:	вспомогательная:		
A	II	1	34	помещение	$9,5*5,45$	51,8	51,8		3,1	
		1	35	помещение	$15,27*1,46+3,35*2,27$	29,9	29,9		3,1	
<b>того по помещению 1</b>						<b>214,1</b>	<b>214,1</b>	<b>0</b>		
<b>того по этажу II</b>						<b>214,1</b>	<b>214,1</b>	<b>0</b>		
A	лестнич- ная клетка	I	36	лестничная клетка	$2,8*(1,08+3,35+1,14)+4,28*1,39+1,34*1,02+2,8*0,87$	25,3	25,3		3,1	
<b>того по помещению 1</b>						<b>25,3</b>	<b>25,3</b>	<b>0</b>		
<b>того по этажу лестничная клетка</b>						<b>25,3</b>	<b>25,3</b>	<b>0</b>		
<b>площадь помещений</b>						<b>448,4</b>	<b>448,4</b>	<b>0,0</b>		
<b>общая площадь здания</b>										

Примечание:

## Техническое состояние и стоимость зданий и сооружений

Лите- ра по плану	Наименование строений и сооружений, год постройки	Физический износ (%)	Действительная инвен- таризационная стоимость (руб) в ценах 2008г.
1	2	3	4
А	Штаб 1967	54	1 813 454,00р.
<b>Всего</b>			<b>1 813 454,00р.</b>

Полная балансовая стоимость \_\_\_\_\_ руб.

Остаточная балансовая стоимость ( с учетом износа ) \_\_\_\_\_ руб.

\_\_\_\_\_ руб.

28.03.2014

Исполнил:

**Цыбина А.В.** \_\_\_\_\_

28.03.2014

Проверил:

**Зарецкая Г.В.** \_\_\_\_\_

28.03.2014

**Зарецкая Г.В.** \_\_\_\_\_



### XII. Ведомость последующих обследований

	" ____ " _____ г.	" ____ " _____ г.	" ____ " _____ г.
Исполнил (Ф.И.О., должность)			
Проверил (Ф.И.О., должность)			
Директор бюро (Ф.И.О.)			

М.П.

М.П.

М.П.